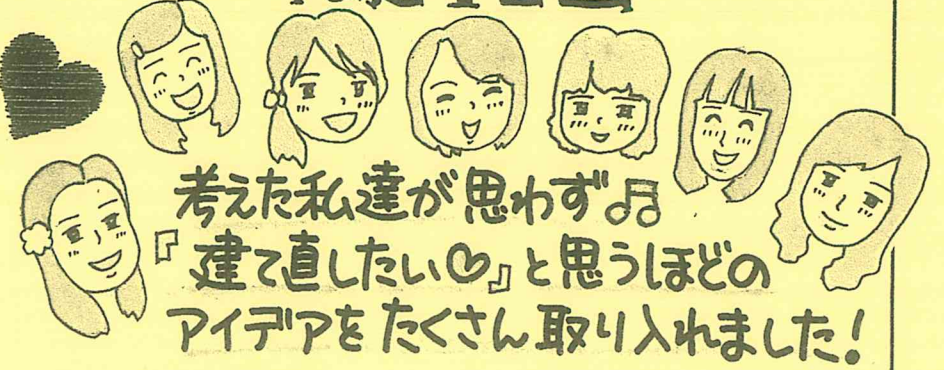


～アイワホームで1年前に実際に建てた～

OBママ達が考えました!

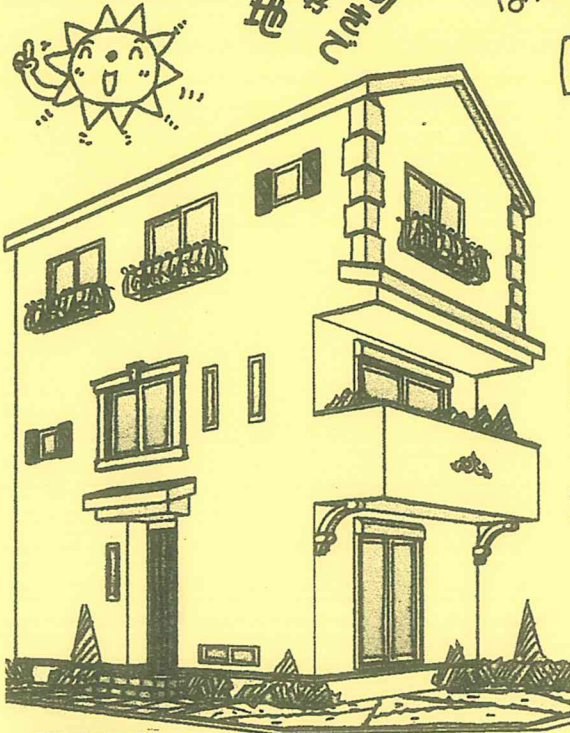
世界にひとつだけの家
～限定1区画～



考えた私達が思わず
『建て直したい』と思うほどの
アイデアをたくさん取り入れました!

plaisir
プレイズール
泉町2丁目

南清和園
たかごさ
岸部北
ゆみさ



販売価格
3,780 (税込) 万円

頭金・ボーナス払い0円 支払い例 月々約 101,074円

●所在地/吹田市泉町2丁目 ●交通/阪急「吹田」駅徒歩6分、阪急「豊津」駅徒歩7分、●土地面積/74.17㎡●建物面積/104.92㎡●私道負担/無●地目/宅地●用途/第2種中高層住居専用地域●建ぺい率/60%●容積率/200%●木造3階建、一戸建●売主 第トラス15-3056号 ●4月完成予定



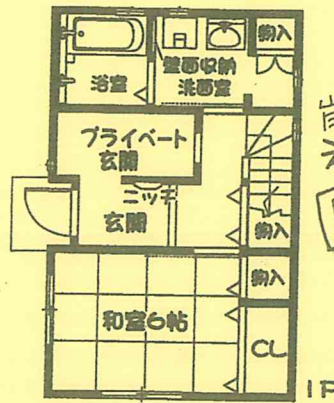
POINT 1

大きな物にも対応!
収納場所もまともめたい!
そして楽しめる玄関を考えました!

- 家族のスタイルに合わせて有効利用できるプライベート玄関!
子供達の遊具も帰って来てすぐ収納!
ベビーカーもラクラク置けますよ!
- お出かけ前の身だしなみを全身チェックできる姿見の鏡を設置!
- 大切な鍵の場所も作りました!
- 来客用の布団・座布団もスッキリ収納できるクローゼット!
- 洗剤・シャンプーなどストックができるように可動式棚の物入れを設置!



岸部南
ちほさ

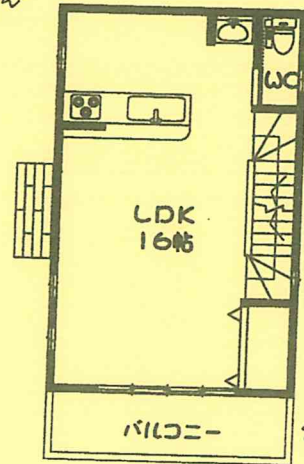


POINT 2

ママが最も長く居る場所!
家族とのコミュニケーションを大切に考えました!

- くつろぎ団らんの場所、リビングは4枚扉サッシで南からの陽あたりと通風で気持ちいい空間を!
- キッチン横の洗面台はママのお料理のお手伝い、食後の歯磨きと家事をしながらでも見守れる!
- 扉付きの夕目的スペースは家族の思い出のものを収納したり、ママのプライベートスペースとして利用しても!

吹東町
まささん



岸部北
ゆみさ



POINT 3

子供達の成長、環境を
間取りや設備で工夫しました!

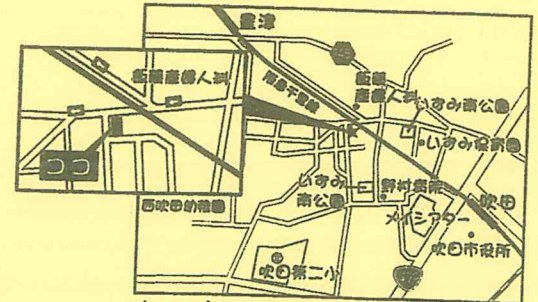
- 子供達の成長にあわせて使える可動式建具を採用!
- 階段の壁面も無駄なく本棚スペースに!
- 健康を考え漆喰の塗り壁に、ぬくもりある天然木のフローリングを採用!



南正雀
みどりさん

断熱材
セルロース
ファイバーで
光熱費が
さがる!!

アイワホーム独特な
緩やかな階段!
毎日の上り
下りする
一番大事な
動線です。



カーナビ → 泉町2丁目23-5
担当の中まで (なが)
<直通> 070-5652-8477

全て自社一貫 土地仕入・設計・建築 アレカット・販売・アフターフォロー だから安心!

売主につき 仲介手数料不要

地元吹田で8年 連続実績No.1

「子育て世代の自然派住宅」
アイワホーム 株式会社
[欠陥住宅をつくらない会]吹田支部代表 〒564-0025 吹田市南高浜町17-8
宅建業免許/大阪府知事(第)42509号 建設業免許/大阪府知事(第:8)第:03495号
所属/ (社)大阪府宅地建物取引業協会 (社)近畿地区不動産公正取引協議会加盟

今すぐ「チラシを見た」とお気軽にお電話ください!!
0120-359-395
フリーダイヤル すぐくサンキューコー
TEL.06-4860-2510 FAX.06-4860-2520 E-mail:info@alwahome.com

他に、この地域の
自社物件68戸あり!