



## モデルハウスOPEN

できたてホヤホヤのモデルハウスをぜひ、ご体感下さい！



### 日当たりサンサンの「くつろぎの家」

〈C号地〉

土地28.54坪

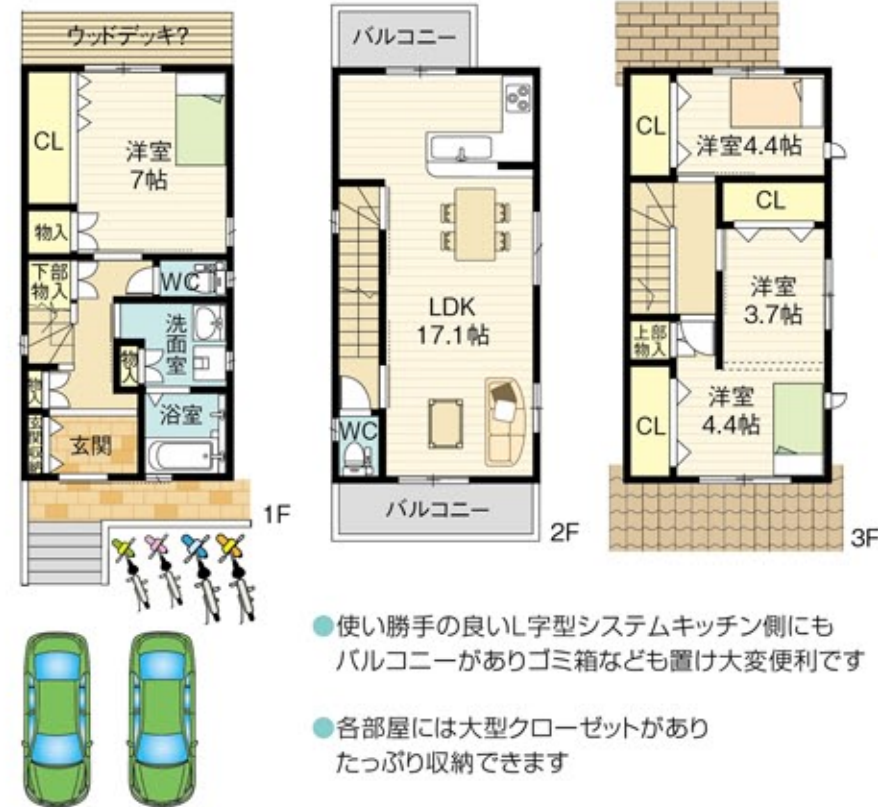
●土地面積 / 94.38㎡  
●建延面積 / 102.81㎡

販売価格 **4,380万円**

●土地価格 / 24,580,200円  
●建物価格 / 19,219,800円

心にゆとりをもらしていただける広々空間。吹田市を一望できます！夜景を眺めながらディナーができます。

- 2台の駐車スペースと家族の自転車もゆったり置けます



- 使い勝手の良いL字型システムキッチン側にもバルコニーがありゴミ箱なども置け大変便利です
- 各部屋には大型クローゼットがありたっぷり収納できます



同世代が揃う！全15区画の街

# 子どもの心が豊かに育つ家。

### 家族の会話も弾む「つどいの家」

〈J号地〉

土地30.17坪

●土地面積 / 99.76㎡  
●建延面積 / 101.27㎡

販売価格 **4,380万円**

●土地価格 / 24,870,660円  
●建物価格 / 18,929,340円

楽しみは我慢しない、窮屈な暮らしはしない。自分らしいライフスタイルをしたい。そんな家族の想いをカタチにしました。



- お子様のリビング学習もできちゃいます！大人用のデスクワークスペースとしてもオススメです！
- 広い土間リビングでも家族団らん♪
- 吹抜で開放感と明るさが嬉しい！
- 子供プールやバーベキューもできるスカイバルコニー♪

買い物！公園！学校！病院！何でも10分！！



●所在地 / 吹田市原町3丁目 ●交通 / JR「岸辺」駅歩23分、JR「吹田」駅歩25分 ●私道負担 / 無 ●地目 / 宅地 ●用途 / 第一種中高層住居専用地域 ●建ぺい率 / 60% ●容積率 / 200% ●木造3階建、一戸建 ●売主